

KRIMINALITET.DK

Internet Security and Acceleration Server 2004
Installations guide

Af

Kim Sørensen
Kriminalitet.dk

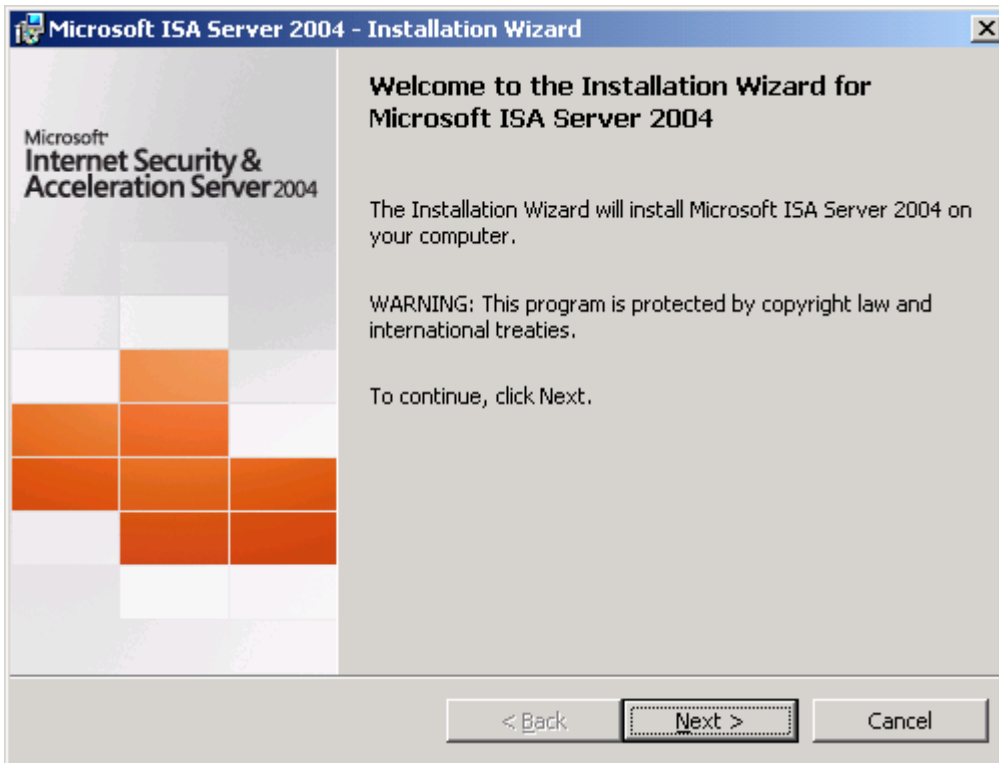
En guide i installation af Microsoft ISA Server 2004

Installation af ISA Server 2004

Når du har sat CD'en med ISA Server 2004 i serveren vil installationen starte helt automatisk. Det første billede er velkomsten og her vælger du at installere ISA Server 2004



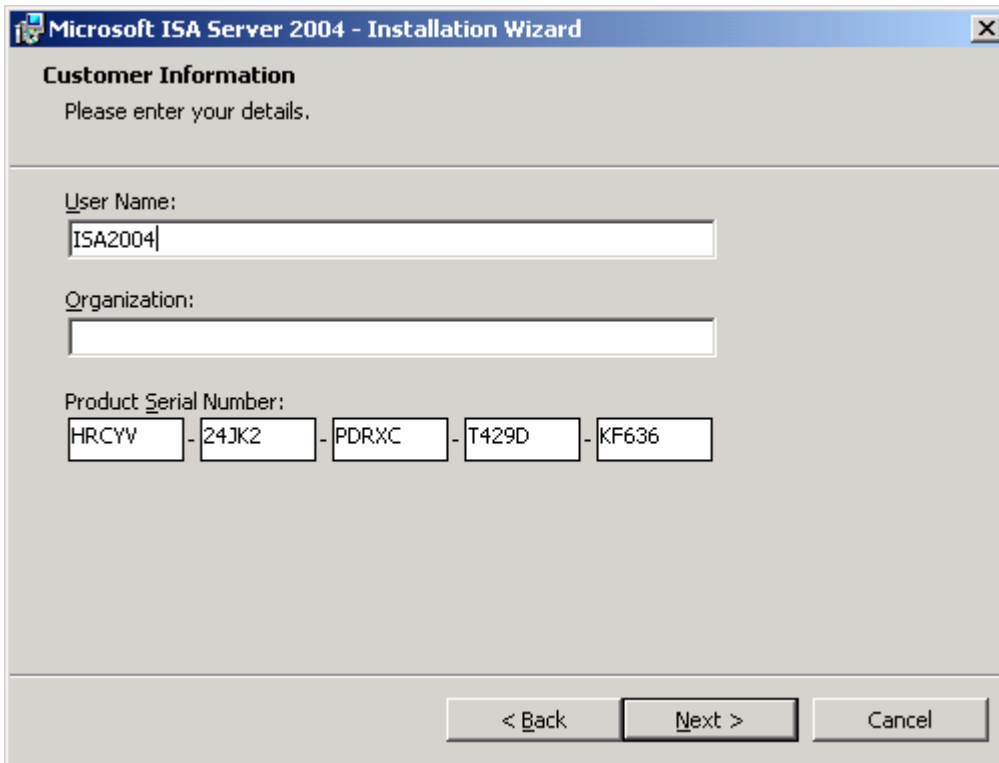
Næste billede byder velkommen til ISA Server installations wizard og her trykker du på **Next-knappen**.



Nu skal du acceptere licensen og hvis du vil installere ISA Server 2004 skal du markere 'I accept the terms in the licens agreement'. Tryk på **Next-knappen**.

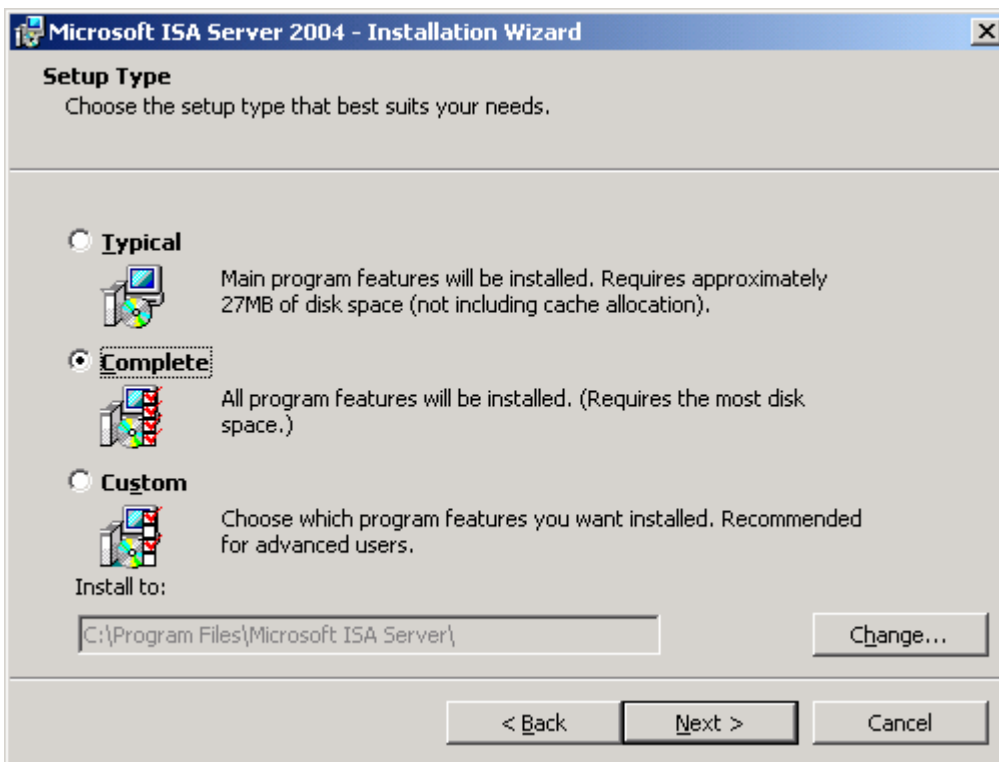


Skriv et bruger navn samt Product Serial Number og tryk på **Next-knappen**.



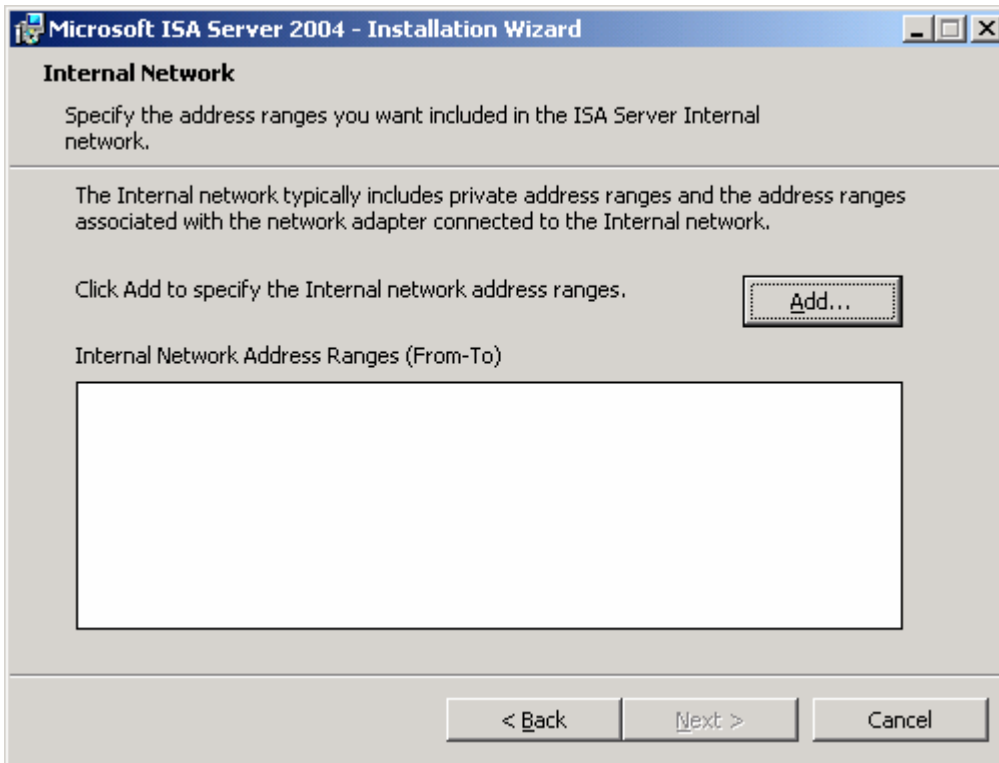
The screenshot shows the 'Customer Information' step of the Microsoft ISA Server 2004 installation wizard. The window title is 'Microsoft ISA Server 2004 - Installation Wizard'. The main heading is 'Customer Information' with the instruction 'Please enter your details.' Below this, there are three input fields: 'User Name:' with the text 'ISA2004', 'Organization:' which is empty, and 'Product Serial Number:' which is split into five boxes containing 'HRCYV', '24JK2', 'PDRXC', 'T429D', and 'KF636'. At the bottom, there are three buttons: '< Back', 'Next >', and 'Cancel'.

Nu skal du vælge hvilken Setup Type du vil bruge samt hvor du vil installere ISA Server 2004. Her vælger jeg Complete og trykker på **Next-knappen**.

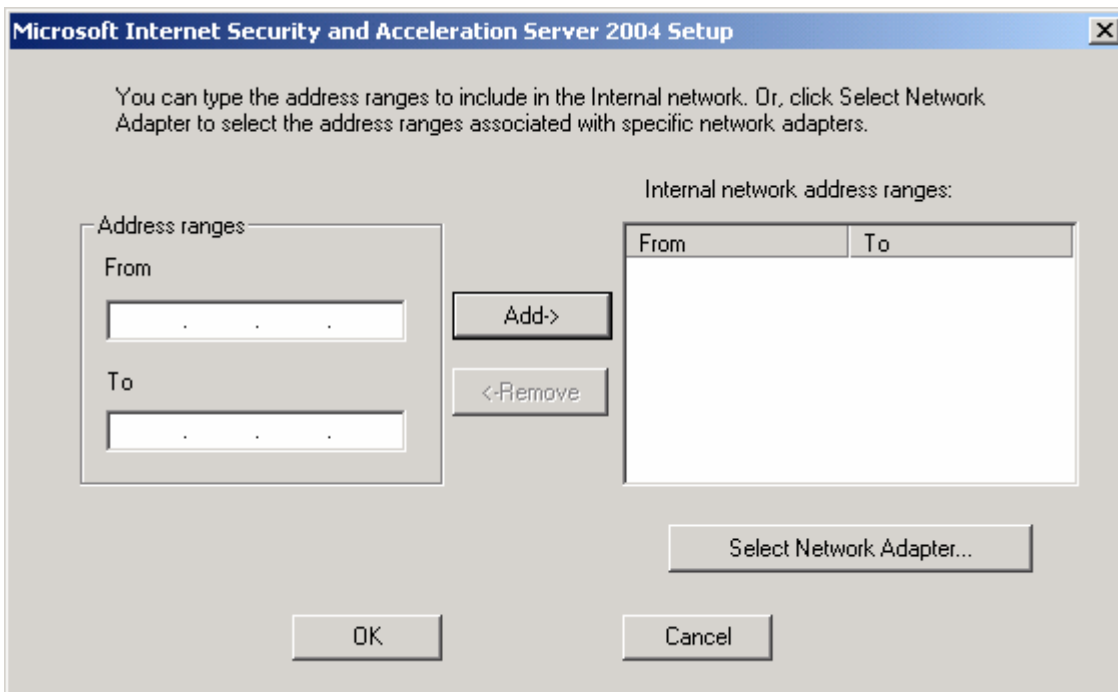


The screenshot shows the 'Setup Type' step of the Microsoft ISA Server 2004 installation wizard. The window title is 'Microsoft ISA Server 2004 - Installation Wizard'. The main heading is 'Setup Type' with the instruction 'Choose the setup type that best suits your needs.' There are three radio button options: 'Typical' (unselected), 'Complete' (selected), and 'Custom' (unselected). Each option has a small icon and a description. Below the options, there is a text box for the installation path, currently showing 'C:\Program Files\Microsoft ISA Server\', and a 'Change...' button. At the bottom, there are three buttons: '< Back', 'Next >', and 'Cancel'.

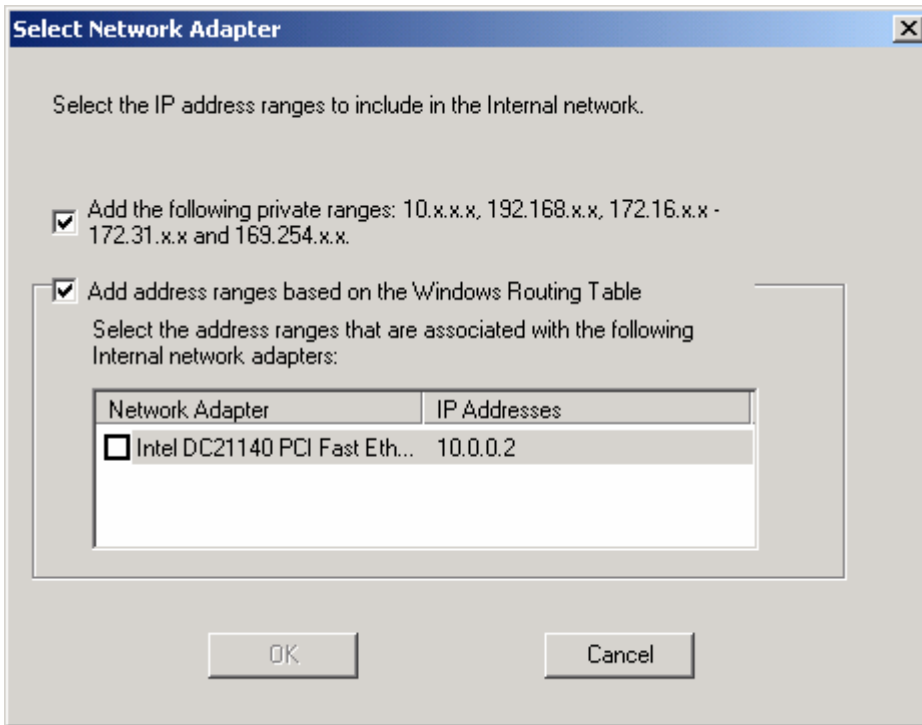
Du skal nu angive dit Internal Network, tryk på **Add-knappen**.



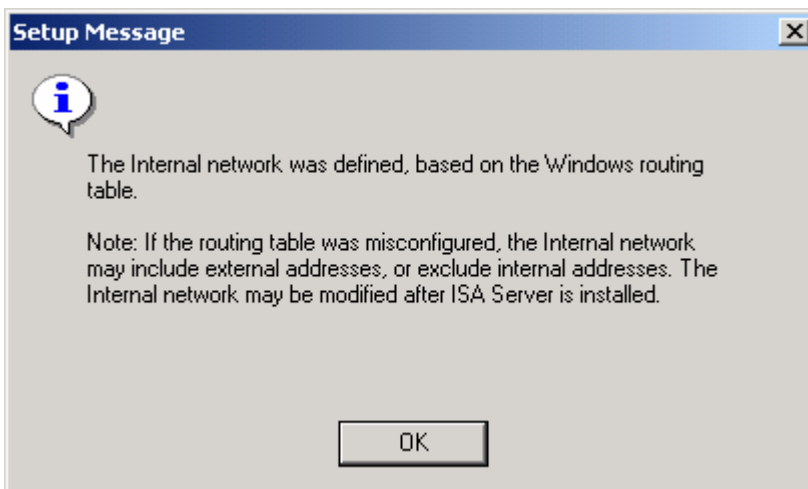
Der er nu mulighed for at skrive dit interne ip range og trykke på **Add-knappen**.



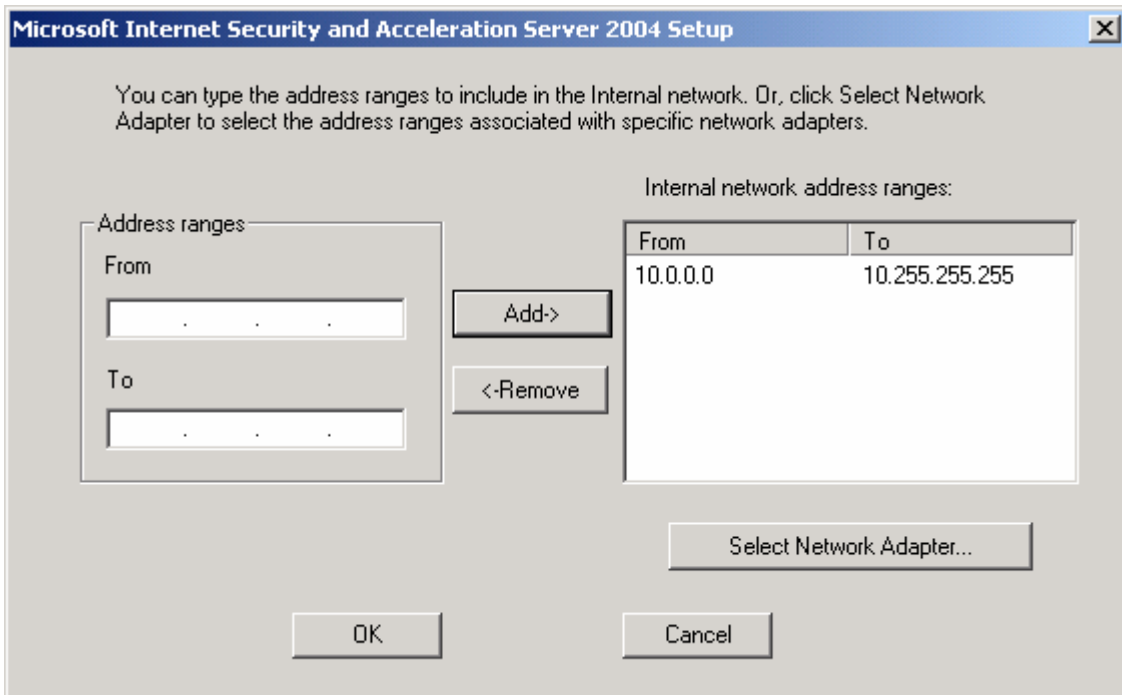
I stedet for trykker jeg på **Select Network Adapter-knappen**.



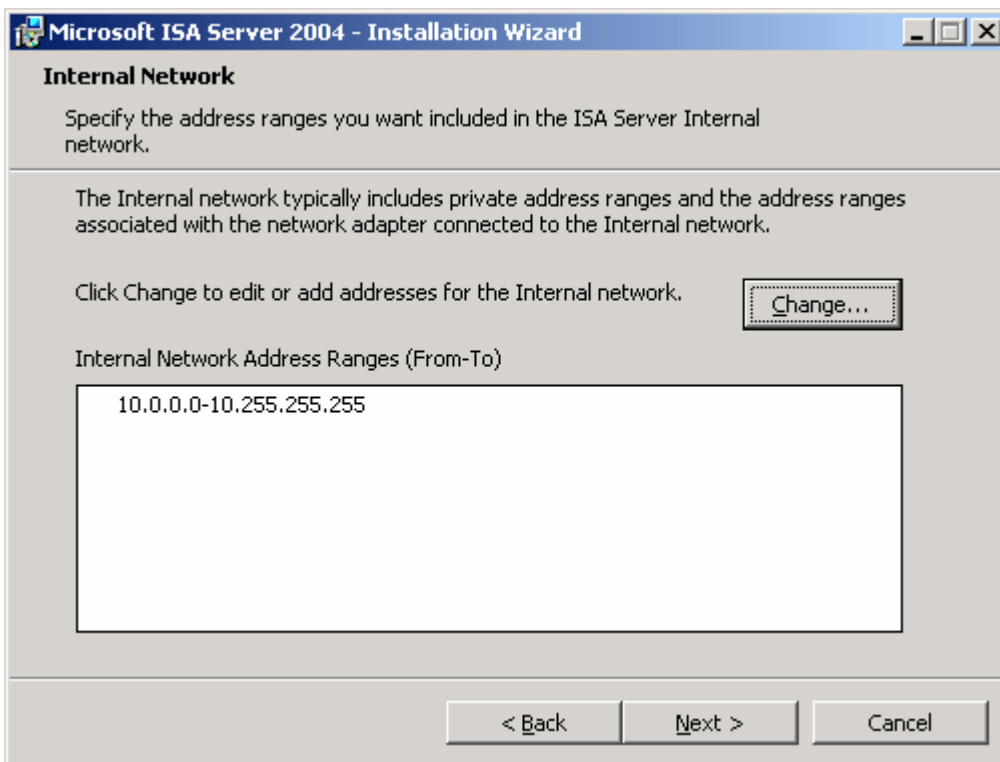
Nu vises en Setup Message der fortæller at det interne netværk er konfigureret ud fra Windows routing table. **Tryk på OK-knappen**



Mit Interne netværk er nu tilføjet og jeg trykker på **OK-knappen**.



Tryk på **Next**-knappen.

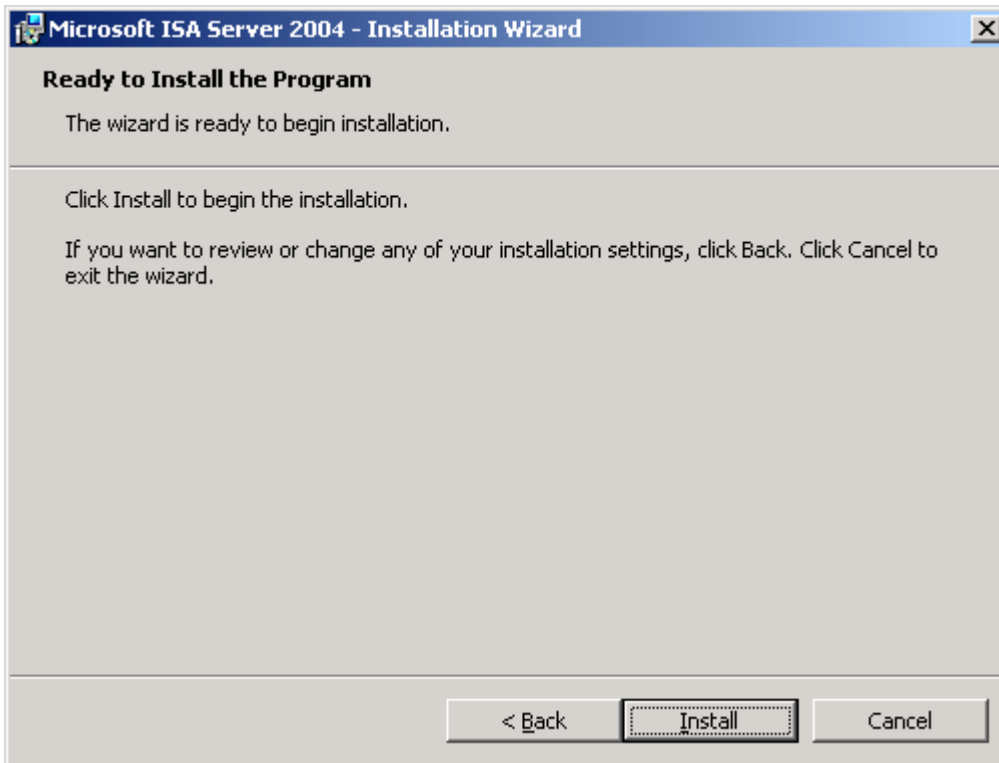


Firewall Client i ISA Server 2004 tillader at der kan sendes krypteret trafik mellem klienten og ISA Server 2004

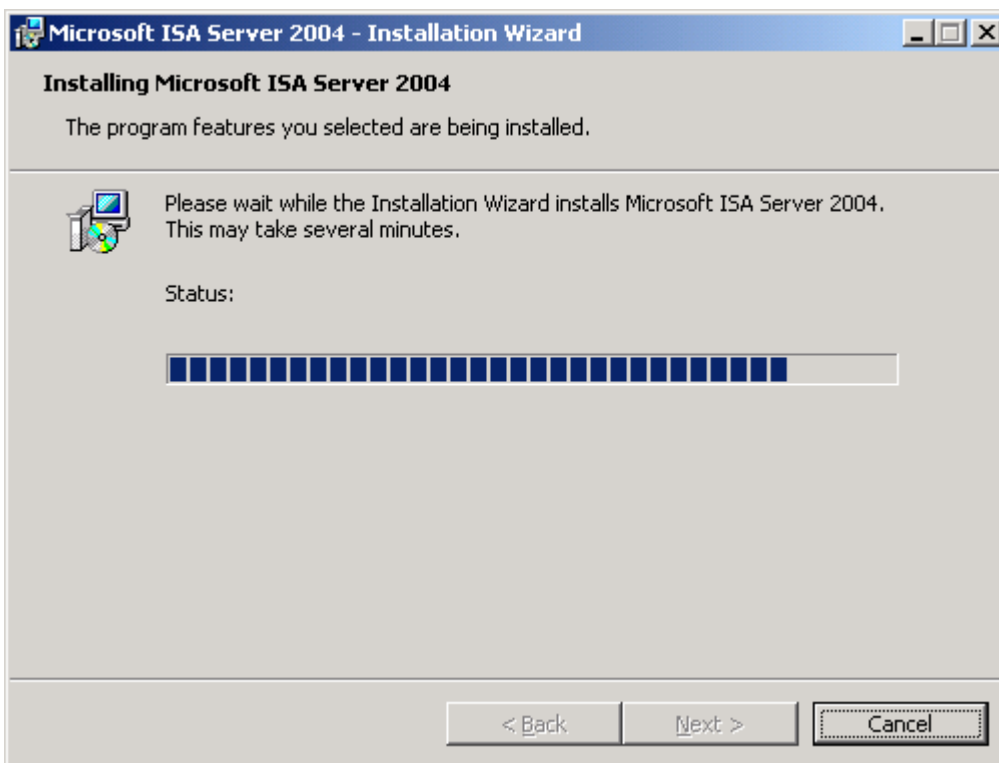
Er der brugere med ældre versioner af Firewall Client kan de kun benytte deres settings hvis du tillader dette, ved at krydse af i **Allow computers running earlier versions of Firewall Client software to connect**



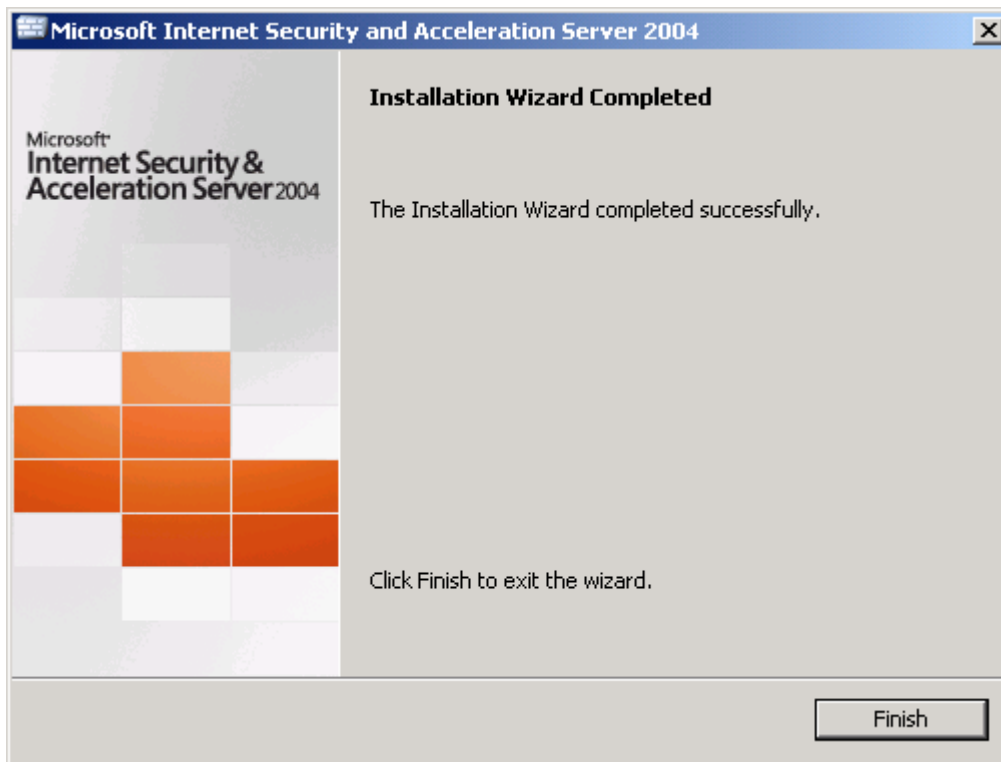
Tryk på **Next-knappen**.



Tryk på **Install-knappen** for at påbegynde installationen.



Installationen er afsluttet, tryk på **Finish-knappen**.



Serveren skal nu genstartes, tryk på **Yes-knappen** hvis du vil genstarte nu.

